



LIVE

LIVE-
lähettilään
käsikirja

HEI SINÄ,

Olemme koonneet yksiin kansiin ne asiat, jotka tekevät Live-säätiöstä merkittävän yhteiskunnallisen toimijan. Voimme olla äärimmäisen ylpeitä itses-tämme ja käsikirja auttaa meitä kerto-maan työstämme mahdollisimman monipuolisesti eri sidosryhmillemme: asiakkaille, yhteistyökumppaneille, yritysten edustajille, päätöksentekijöille ja medialle. Toimintamme jatkuvuuden ja vaikuttavuuden varmistamiseksi tarvitsemme työllemme heidän tukensa.

SISÄLLYS

Tästä kirjasta löydät nämä asiat

	Toimitusjohtajan tervehdys	4
1	Liven maailma	6
	Tarinamme	8
	Toimintamme tarkoitus ja tulevaisuudenkuva, arvot	9
	Liven manifesti	12
	Palvelumme	16
2	Suhteemme ympäröivään maailmaan	24
	Vaikuttajaviestintä pähkinänkuoressa	26
	Sidosryhmäkartta	27
	Sidosryhmämme	30
3	Näin tarkoituksemme muuttuu teoiksi	32
	Arvomme	34
	Liveläisten energiakartta	40

Kaikkea maan ja taivaan väliltä

LAPSELLE IKÄÄNTYNYT SEKAMETSÄ näyttäytyy jännittävänä paikkana. Se on täynnä eri kokoisia ja muotoisia puita, solisevia puroja, jäätyneitä lampia, pehmeitä kumpareisia sammalmättäitä, peikkoja, kauriita, hirmuliskoja, sokkeloisia kallionkoloja, pään päällä purjehtivia pilvenhattaroita, suhinaa ja kuhinaa, myrskyjä ja auringonpaahdetta. Ja tuoksuja, satoja erilaisia tuoksuja. Keijuja ja jättiläisiä, prinssejä ja zombeja. Kaikkea maan ja taivaan väliltä. Metsä on todellinen seikkailu.

ME AIKUISET SAATAMME NÄHDÄ saman sekametsän euroina. Päätämme hakata sen maan tasalle ja ajamme kauriit, peikot ja kielot toisen valtakunnan puolelle. Istutamme tilalle tasakasvuisen puuston ja ihmettelemme, miksei meistä metsässä kulkiessamme tunnu samalta kuin lapsena.

MEITÄ YMPÄRÖIVÄ TODELLISUUS on sitä rikkaampi mitä monimuotoisempi se on. Erilaisuuden kohtaaminen tekee elämästämme arvokkaamman. Me liveläiset olemme rohkeita monimuotoisuuden puolestapuhujia. Meille käppyräinen mänty on yhtä tärkeä kuin suora tukkipuu.

Olen iloinen saadessani olla osa tätä seikkailua ja tiedän, että yhdessä pärjäämme jännittävässäkin tilanteissa.



Marja Pajulahti
toimitusjohtaja





LIVEN MAAILMA

"Toisia auttamalla olemme osa jotain isompaa - kun teemme hyvää muille, koemme olevamme merkityksellinen osa ympäröivää yhteisöä. Olemassaolollamme on väliä, kun voimme auttaa muita."

Frank Martela, filosofi

TARINAMME

Alusta alkaen rohkeaa ja uutta luotaavaa

SÄÄTIÖMME SAI ALKUNSA 1940-LUVULLA, kun talvisodassa vammautuneille haluttiin tarjota kuntoutusta. Työ on ollut alusta alkaen rohkeaa ja uutta luotaavaa; säätiön sairaalassa toteutettiin 1960-luvun lopussa muun muassa Suomen ensimmäiset tekonivel- ja tähystysleikkaukset. Vuonna 2017 säätiö luopui sairaalatoiminnasta keskittyäkseen kehittämään koulutus- ja kuntoutuspalveluita.

LIVE-SÄÄTIÖSSÄ ammatillinen koulutus, työllistymiseen ja työssä jaksamiseen liittyvät palvelut sekä kuntoutus- ja hyvinvointipalvelut muodostavat tärkeän toimintakokonaisuuden. Vuonna 2018 kaikki säätiön tuottamat palvelut siirtyivät Live-brändin alle.

VUONNA 2021 INVALIDISÄÄTIÖN NIMI muutettiin Live-säätiöksi. Vanha nimi oli perua talvisodan jälkeiseltä ajalta, jolloin toiminnan keskiössä oli nimenomaan sodassa invalidisoituneiden hoitaminen, kuntouttaminen ja kouluttaminen. Nimen muutos oli näin luonnollista seurausta toiminnan laajentumisesta monipuolisemmin yksilöllistä tukea tarvitsevien palvelemiseen. Uusi nimi on viittaus elämään ja elämiseen tässä ja nyt ja se kytkeytyy Liven toiminnan tarkoitukseen, joka on auttaa ihmisiä pääsemään kiinni hyvään ja merkitykselliseen elämään.

TOIMINTAMME TARKOITUS JA TULEVAISUUDENKUVA

Rakennamme yhteiskuntaa, jossa jokaista arvostetaan omana itsenään.

ARVOMME

Yhteisöllisyys

Rohkeus

Inhimillisyys

Selkeys ja suunnitelmallisuus

TOIMINTAMME VAIKUTTAVAT TRENDIT

ITSEOHJAUTUVUUDEN
VAATIMUS KASVAA

TYÖNTEKEMISEN
MALLIT
MUUTTUVAT

MAAHANMUUTTO
LISÄÄNTYY

TEKOÄLYSTÄ TULEE
ARKIPÄIVÄÄ

SOSIAALISEN
VASTUUN
VAATIMUS
KASVAA

ASENTEET
JYRKENTYVÄT

KILPAILU
TYÖVOIMASTA
KOVENEET

Rakennamme yhteiskuntaa, jossa jokaista arvostetaan omana itsenään

RAKENNAMME SUOMEA, JOSSA JOKAINEN SAAVUTTAÄ MERKITYKSELLISEN ELÄMÄN.

- Monimuotoisuus on uusi normaali
- Jokaisella on oikeus kehittyä parhaaksi omaksi itsekseen ja kokea olevansa osa yhteiskuntaa, jossa ketään ei jätetä ulkopuolelle eikä kenestäkään puhuta heikkona lenkkinä
- Jokainen elää hyvää arkea, johon sisältyy sopivaa työtä tai tavoitteellista tekemistä
- Elämme yhteiskunnassa, joka toimii ekologisesti kestävällä tavalla ja jossa tehdään vastuullisia valintoja.

NÄIN ME LIVELÄISET SEN TEEMME:

- Tuemme asiakkaitamme saavuttamaan tavoitteensa, kokemaan osallisuutta ja löytämään oman paikkansa yhteiskunnassa
- Tuotamme vaikuttavia palveluita itse sekä yhteistyössä kumppaniemme kanssa taloudellisesti kestävällä tavalla
- Otamme rohkeasti kantaa ja näytämme muille suuntaa monimuotoisemman yhteiskunnan puolesta
- Innostunut ja osaava liveläinen rakentaa hyvinvoivaa työyhteisöä, jossa tuemme asiakkaita ja toisiamme onnistumaan
- Toimimme taloudellisesti kestävällä tavalla, jotta Live voi toimia elinvoimaisena myös tuleville sukupolville





Meidän identiteettimme
muodostuu kohtaamisissa
ihmisten kanssa.
Runollisemmin ilmaistuna,
olemme kohtaamiemme
ihmisten summa.

Uskomme monimuotoisuuteen

MIELIPITEIDEN POLARISOITUMISEN RISKINÄ ON, että summattavaa löytyy koko ajan vähemmän ja vähemmän. Rajaamalla osan ihmisistä elinpiirimme ulkopuolelle, rajaamme samalla omaa kokemusmaailmaamme ja kavennamme mahdollisuuksiamme kasvaa ihmisinä.

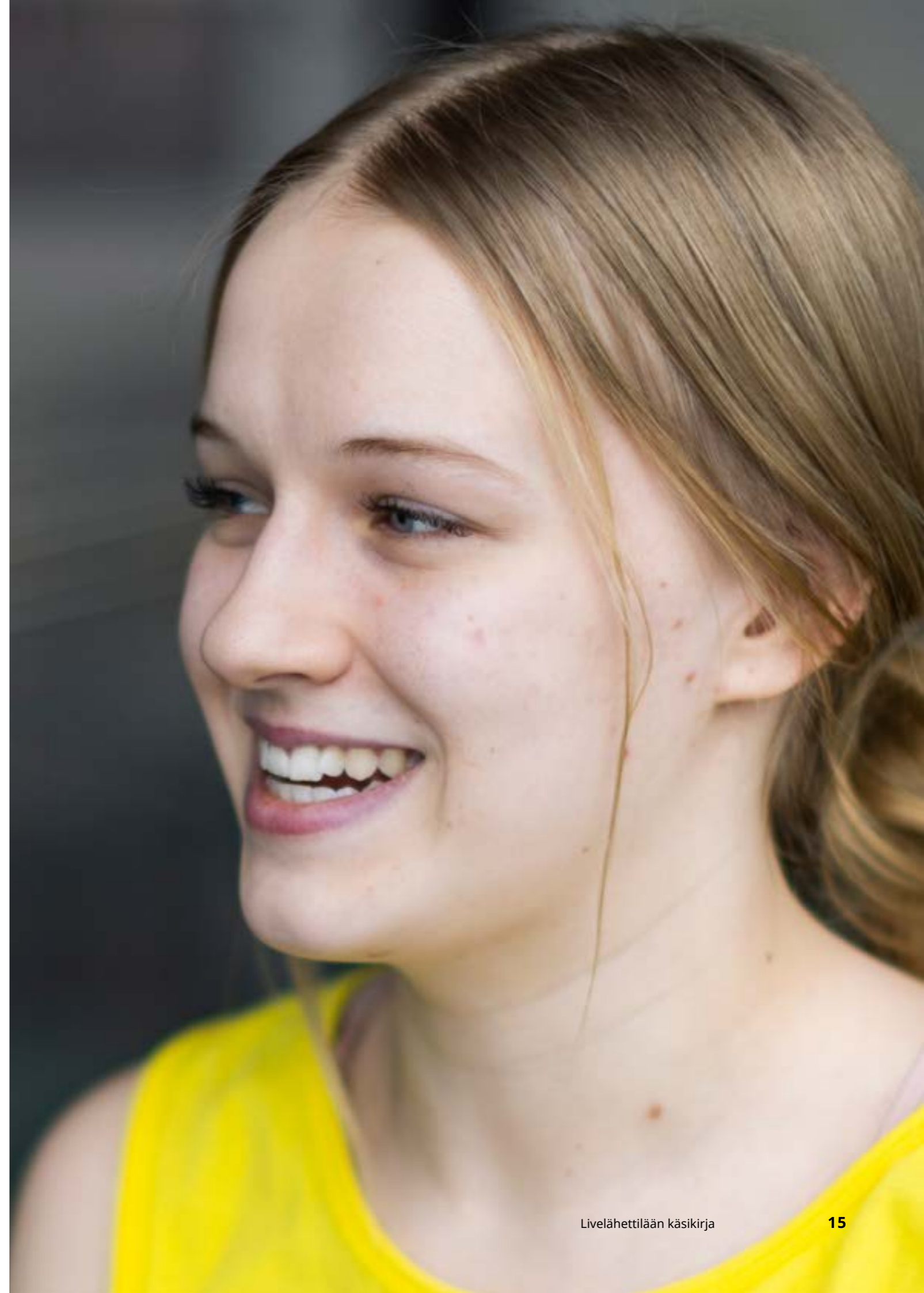
ME USKOMME MONIMUOTOISUUTEEN, vastavuoroisuuteen ja inhimillisyyteen. Uskomme yhteiskuntaan, jossa erilaiset ihmiset elävät ja toimivat menestyksekkäästi yhdessä. Rohkaisemme meitä kaikkia kohtaamaan toinen toisemme ennakkoluulottomasti ja empaattisesti, ihminen kerrallaan.

Kutsumme sinut
vastaamaan neljään
kysymykseen,
jotka muodostavat
visiomme ytimen.

Tule rakentamaan kanssamme
Suomea, jossa jokainen ihminen
tulee kohdatuksi, kuulluksi ja
tarvituksi. Suomea, joka on
enemmän kuin osiensä summa.

Millaista olisi elää...

- ... Suomessa, jossa kenestäkään ei puhuta heikkona lenkkinä?
- ... Suomessa, jossa jokaisen ihmisen perusoikeus on kasvaa parhaaksi omaksi itsekseen?
- ... Suomessa, jossa ennakkoluulot ovat kääntyneet mahdollisuuksiksi?
- ... Suomessa, jossa ei puhuta "normaalista" ja "epänormaalista"?



Live-säätiön palvelukokonaisuudet jakautuvat neljään alueeseen:



Kuntoutus- ja hyvinvointipalvelut

Tarjoamme kuntoutus- ja hyvinvointipalveluita erilaisissa elämäntilanteissa oleville. Palveluissa edistetään ja tuetaan asiakkaidemme hyvinvointia, työ- ja toimintakykyä sekä itsenäistä selviytymistä. Kuntoutus mahdollistaa aktiivisen arjen ja harrastukset sekä sosiaalisten kontaktien ylläpitämisen myös silloin, kun oma toimintakyky on rajoittunut. Palveluita tuottavat terveyden- ja sosiaalihuollon ammattilaiset ja teemme tiivistä yhteistyötä eri asiantuntijatahojen kanssa.



Koulutus- ja asiantuntijapalvelut

Yhteiskuntavastuullisena toimijana meidän tehtävänä on kouluttaa ja valmentaa yrityksiä ja organisaatioita sekä oppilaitoksia kohtaamaan, tukemaan, työllistämään ja ohjaamaan erilaisia ihmisiä. Olemme erityisen tuen asiantuntijatalo, jossa työskentelee noin 800 ammattilaista. Toteutamme myös tilaajan tarpeiden mukaan räätälöityjä koulutuksia. Haluamme, että yhteistyökumppanimme onnistuvat yksilöllistä tukea tarvitsevien tukemisessa ja työllistämisessä.



Työllistyminen ja valmennus

Autamme nuoria, aikuisia ja moninaisista taustoista tulevia työllistymään ja löytämään paikkansa yhteiskunnassa. Liven työllistymis- ja valmennuspalveluiden tavoitteena on auttaa asiakkaitamme ottamaan seuraava askel omalla henkilökohtaisella polullaan. Meillä on vahvaa osaamista tukea tarvitsevien valmentamisessa ja työllistämisessä. Teemme tiivistä yhteistyötä elinkeinoelämän, kuntien, kaupunkien ja viranomaisten kanssa. Uskomme, että jokaiselle meistä on mahdollista löytää kykyjämme vastaava työ.



Ammatillinen koulutus

Olemme pääkaupunkiseudun suurin ammatillinen erityisoppilaitos. Tarjoamme lähes kahdelle tuhannelle opiskelijalle vuosittain opetusta ja yksilöllistä ohjausta sekä tukea opintoihin ja työllistymiseen. Meillä voi opiskella valmentavassa koulutuksessa, suorittaa ammatillisen perustutkinnon tai näyttää osaamisen ammattitai erikoisammattitutkinnon avulla. Haluamme mahdollistaa merkityksellisen opintopolun ja tulevaisuuden jokaiselle.

Kuvauspalvelussa nevojina työskennelleet Liven opiskelijat rikastuttivat asiakaspalveluamme. Yhteistyö nosti esille myös tärkeän jokaista yhtiötä koskevan vastuullisuuteen liittyvän kysymyksen: Miten voimme omalta osaltamme tarjota työelämään valmentavaa oppimiskokemusta erityistukea tarvitseville?

Lotta Lindroos, lanseerauspäällikkö,
Viking Line Abp



Asiakkaamme
tarvitsevat
yksilöllistä tukea
muun muassa
seuraavista
syistä:

NEUROLOGINEN
SAIRAUSSAI
RAUS TAI
VAMMA

OPPIMISEN
VAIKEUDET

TOIMINTAKYVYN
RAJOITTEET

ELÄMÄNHALLINNAN
VAIKEUS

KIELITAITO
TOMUUS

MIELIEN-
TERVEYDELLISET
ONGELMAT

SYRJÄYTYNEISYYS
JA
NÄKÖALATTOMUUS

PUUTTEELLINEN
PERUSKOULUTUS

LIIKKUMISEN JA
TOIMINTAKYVYN
HAASTEET

PUUTTEELLISET
SOSIAALISET
TAIDOT

KEHITYSVAMMA

ERILAINEN
KULTTUURITAUSTA

YLISUKUPOLVINEN
HUONO-OSAISUUS

KEHITYKSEN
VIIVÄSTYMÄ

ERILAISET
SYNNYNNÄISET
HAASTEET

NEUROPSYKIATRISET
HAASTEET
(AUTISMIN KIRJO,
ADHD, ADD JNE.)

PÄIHITEIDEN
VÄÄRINKÄYTTÖ

TRAUMAT
(ESIM. MAAHAN-
MUUTTAJA-
TAUSTAISILLA,
SOTIA JA KRIISEJÄ
PAENNEILLA)

SOSIAALISEN
PÄÄOMAN PUUTE

"LIVESSÄ AIDOSTI AUTETAAN JA USKOTAAN IHAN JOKAISEEN IHMISEEN."

Harri Poikolainen, myyntineuvottelija

"Live-säätiössä tehdään töitä sen eteen, että jokainen meistä voi kokea olevansa arvokas ja tärkeä osa yhteiskuntaa. Live-säätiö on paitsi vahva tukipilari myös eteenpäin katsova suunnannäyttäjä. Haluan olla mahdollistamassa tämän toteutumista kaikkien liveläisten kanssa."

Ville Pitkänen, viestintäpäällikkö

"Minua motivoi vaihteleva työ, jossa saan laittaa oman osaamiseni peliin, jossa saan onnistumisen kokemuksia ja jossa saan olla oma itseni."

Laura Jättyri, fysioterapeutti

"Vaikutan työni kautta satojen ihmisten elämään tehdessäni yhteiskunnallisesti merkittävää työtä syrjäytymisen ehkäisyn parissa."

Aku Pekkarinen, työhönvalmentaja

"Iloitsen, kun huomaan asiakkaan kokevan oman arkisen selviytymisensä ja elämänlaatunsa parantuneen kuntoutusjakson myötä."

Riitta Komulainen, sairaanhoitaja

"Työni Livellä on kuin shakkia pelaisi: saan kehittää toimintatapoja, vahvistaa osaamista, innovoida uutta, yksinkertaistaa turhaa monimutkallisuutta ja tehdä siirtoja nopeasti tai hitaammalla aikaikkunalla. Kaikkea tätä teen, jotta unelmat osallisuudesta ammatillisuuteen olisi meille ihan kaikille mahdollista."

Kirsi Heikkinen-Jokilahti,
koulutuspäällikkö

"Työssäni minua motivoivat ahaa-elämykset. Yleinen ilmapiiri ja ihmisten erilaisuus kannustavat kehittämään omaa itseä. Tilanteet saattavat joskus olla hämmentäviä, mutta samalla ne ovat myös opettavaisia. Merkitystä tuo se, että omalla opetuksella saa aikaan näkyviä oppimistuloksia ja muutosta oppilaissa. Ajoittaiset myönteiset palautteet oppilailta lämmittävät."

Jussi Hakala, ammatillinen opettaja

"Minua motivoi se, että me Livessä näemme jokaisen ihmisen ja hänen panoksensa arvokkaana. Tästä syystä uskon, että työlläni on positiivinen ja konkreettinen vaikutus yhteiskuntaan."

Jori Reijula, kehitysjohtaja

"En tee työtä vain elääkseni. Saan tehdä arvojeni mukaista työtä elämälläni."

Pirjo Poutala, avainasiakaspäällikkö





SUHTEEMME YMPÄRÖIVÄÄN MAAILMAAN

"Eryitystä tukea tarvitsevien ihmisten työllistäminen on aina yritystämme kehittävä kokemus. Jokainen työllistetty tarvitsee yksilöllistä ohjausta ja se muokkaa myös meitä ajattelemaan asioista uudella tavalla."

Susanna Blomqvist, Saintex Oy

Yksikään kohtaaminen ei ole yhdentekevä

OLEMME PÄIVITTÄIN TEKEMISSÄ erilaisten ihmisten kanssa. Jokainen heistä edustaa jotakin sidosryhmistämme ja jokaisella heistä on omat odotuksensa meitä kohtaan. Ja mikä tärkeintä, jokainen heistä toimii kanavana meidän ja meitä ympäröivän maailman välillä. Siksi kohtaamiset heidän kanssaan ovat tilaisuuksia vaikuttaa.

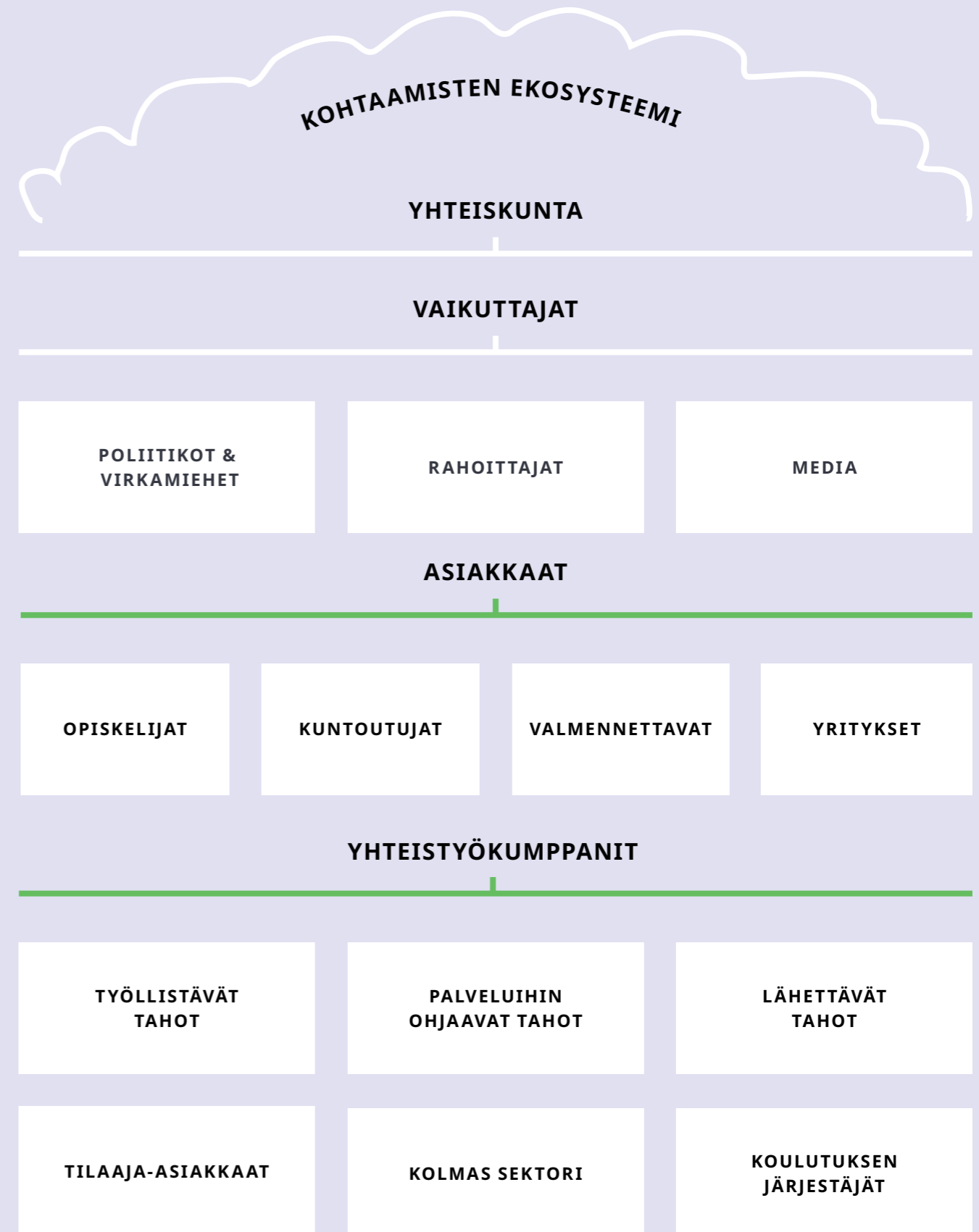
MEILLÄ ON VAHVA VISIO siitä, millaiselta haluaisimme suomalaisen yhteiskunnan tulevaisuudessa näyttävän. Haluamme, että jokaisella ihmisellä on mahdollisuus osallistua ja päästä kiinni merkitykselliseen elämään. Vaikuttajaviestinnän tavoitteena on vaikuttaa sidosryhmiimme niin, että he sitoutuvat tavoitteisiimme ja alkavat tehdä kanssamme töitä niiden toteutumisen eteen.

VAIKUTTAJAVIESTINTÄ EI KUULU AINOASTAAN Liven viestintä- ja markkinointivastuullisille. Jokainen Livessä työskentelevä on brändilähettiläs ja pystyy omalla toiminnallaan edistämään visiomme toteutumista.

Vaikuttajaviestinnän keinoja ovat esimerkiksi:

- 
**ASiantuntija-
esiintymiset**
- 
**Henkilökohtaiset
tapaamiset**
- 
**Tunteisiin
vetoava
mainonta**
- 
**Valiokunta-
kuulemiset**
- 
**Avoimet
kirjeet**
- 
**Seminaarit ja
tapahtumat**
- 
**Tutkimusten
tekeminen tai
teettäminen**
- 
**Sosiaalisessa
mediassa
vaikuttaminen**
- 
**Mielipide-
mittaukset
ja niiden
julkistaminen**
- 
**Mielipide-
kirjoitukset**

SIDOSRYHMÄKARTTA



”Yksilöllistä tukea tarvitseva henkilö tuo työyhteisöön positiivisella tavalla ymmärrystä siitä, kuinka erilaisia me kaikki olemme, ja laittaa myös miettimään, miten jonkun asian voisi ilmaista, ohjeistaa tai tehdä muutoin kuin on aina ennen tehty. Voi olla myös voimaannuttavaa työyhteisölle, että jokainen työntekijä pystyy omalla toiminnallaan tukemaan sellaista henkilöä, joka on saattanut joutua kohtaamaan monenlaisia ennakkoluuloja ja hankaluuksia elämässään.”

Janita Koskiluoma, HR-päällikkö,
Bravea Kiinteistöpalvelut Oy

Olemme tärkeä osa isoa verkostoa



Palveluita käyttävät yksilöasiakkaat sekä heidän läheisensä

Live:n palveluita kehitetään vastaamaan yksilöasiakkaiden eli yksilöllistä tukea tarvitsevien ihmisten tarpeisiin. Heidän valintoihinsa ja päätöksentekoonsa vaikuttavat myös heidän läheisensä, kuten esimerkiksi heidän vanhempansa.



Palveluihin ohjaavat organisaatiot: opinto-ohjaajat, työllistämispalvelut, työeläkeyhtiöt, TE, Kela, SIB-rahastot, muut ammatilliset oppilaitokset

Opinto-ohjaajien ja työllistämispalveluissa työskentelevien haaste on suuri oppilas- ja asiakasmäärä. Jokaisen henkilökohtaisiin tarpeisiin perehtyminen on hyvin käytettyä aikaa. Tuesta alkaa muutos.



Työllistävät tahot: yritykset, virastot, kunnat

Lähes kaikki yritykset kärsivät tällä hetkellä työvoimapulasta. Työvoimaa kaivataan kipeästi terveydenhuoltoalan lisäksi huolto-, asennus-, rakennus- ja puhtaanapitotehtäviin sekä valmistavaan teollisuuteen. Yrityksiä haastateltaessa käy ilmi, että täsmätyöllistämisen suurimpana esteenä on tiedon puute. Live-säätiön tärkeänä tehtävänä on purkaa työllistymisen esteenä olevia pelkoja ja haastaa yritykset kokeilemaan yhteistyötä. Olennaista on tehdä palveluista helppotajuisia ja tarjota konkreettista tukea työllistämisen alkuvaiheessa. Yrityksillä ei ole löysää aikaa.



Oma media ja ansaittu media

Aivan kuten päättäjien myös median on omaksuttava yhä enemmän tietoa yhä lyhyemmässä ajassa. Tästä syystä media arvostaa yhteiskunnallisilta toimijoilta saamaansa laadukasta materiaalia. Sosiaalinen media on vahvasti kaksisuuntainen, joten siellä vaikuttamiseen pitää varata riittävästi henkilöresursseja.



Rahoittajat

Live-säätiön rahoitus muodostuu suurelta osin valtionosuusrahoituksesta. Taloudellisesti vakaina aikoina rahoituksen saanti on yleensä kohtalaisen varmaa, mutta taloustilanteen heikentyessä tilanne voi muuttua. Siksi on tärkeää ylläpitää aktiivisesti suhdetta rahoittajiin myös hyvinä aikoina. Mitä syvällisempi ymmärrys rahoittajilla on säätiön toiminnasta, sitä helpompi heidän on hahmottaa riittävän rahoituksen välttämättömyys kaikkina aikoina.



Päättäjät, virkamiehet, sote-ala, työmarkkinajärjestöt, ammatillisen koulutuksen järjestöt

Lobbaamisella tarkoitetaan poliittisiin päätöksiin vaikuttamista. Live-säätiön tarkoitus on luonteeltaan yhteiskunnallista hyvää tavoitteleva ja siksi säätiö haluaa kertoa vaikuttamisyrityksistään avoimesti. Todellisesta ajatus- tai mielipidejohtajuudesta voidaan puhua, kun poliitikot ja virkamiehet pyytävät Live-säätiöltä säännöllisesti tietoa päätöksentekonsa tueksi.

NÄIN TARKKOITUK- SEMME MUUTTUU TEOIKSI

"Työni Livessä on motivoivaa ja merkityksellistä, koska hyvin usein palaute omasta osaamisestani opettajana tulee opiskelijoilta välittömästi ja vilpittömästi."

Juha Pölönen, Logistiikan ammatillinen opettaja



ARVOMME

Arvot ovat kaiken toimintamme selkänöja. Ne auttavat meitä navigoimaan maailmassa ja mahdollistavat johdonmukaisen toiminnan. Arvoihin pohjautuva käyttäytyminen herättää muissa luottamusta ja luotettavaa toimijaa ollaan valmiita kuuntelemaan ja uskomaan. Ilman vahvaa arvopohjaa on vaikea saada muiden arvostusta.



Yhteisöllisyys

Toimintamme perusta on saumaton yhteistyö ja onnistumisten jakaminen. Jalostamme ideoita yhdessä asiakkaidemme ja kumppaneidemme kanssa. Tuemme ja vahvistamme kaikkien osallistumista ja yhteisöllisyyttä.



Rohkeus

Uskallamme tehdä rohkeita valintoja ja kokeilla ennakkoluulottomasti. Innovoimme ja tutkimme erilaisia mahdollisuuksia, jotka parantavat yksilöllistä tukea tarvitsevien ihmisten elämää. Emme epäröi "nostaa kissaa pöydälle" yhteiskunnallisia epäkohtia kohdatessamme.



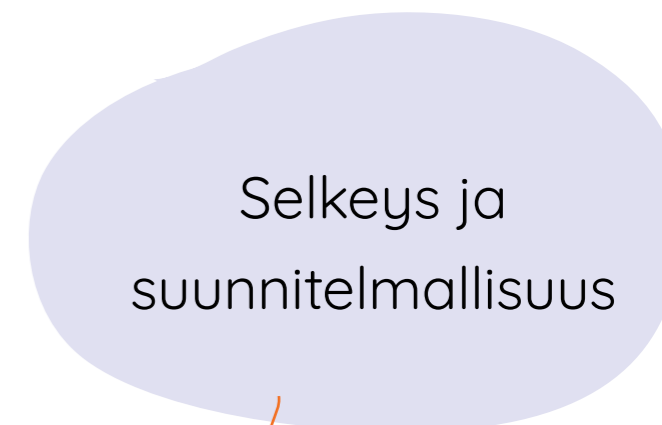
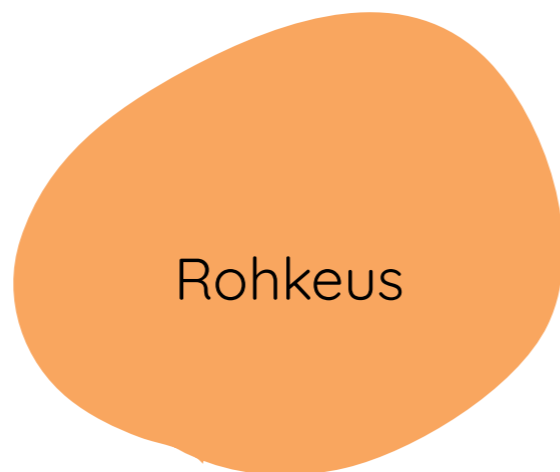
Inhimillisyys

Olemme inhimillisyyden asiantuntija. Edistämme monimuotoisuutta ja kohtaamme jokaisen arvostavasti. Empatia on tärkeä toimintaamme ohjaava ominaisuus. Aina ei ole helppo ymmärtää eri tavalla toimivia tai ajattelevia ihmisiä, mutta aina voi yrittää ymmärtää, mistä heidän toimintansa tai ajattelutapansa kumpuaa



Selkeys ja suunnitelmallisuus

Toiminnan suunnitelmallisuus ja tekemisen selkeys auttavat meitä keskittymään oleelliseen. Toimimme tavoitteellisesti ja kannamme vastuuta. Luotamme toinen toisiimme. Työskentelemällä johdonmukaisesti kohti tavoitteita, lisäämme toimintamme vaikutuksia ja ennakoitavuutta.



Äänensävy

Ystävällinen

Ennakkoluuloton

Kuunteleva ja ymmärtävä

Määrätietoinen

Meille ominaista

Kohtelemme kaikkia tasa-arvoisesti ja keskitymme jokaisen ihmisen vahvuuksiin. Uskomme, että olemme enemmän kuin osiemme summa.

Suhtaudumme ympäröivään maailmaan uteliaisuudella ja uskomme uusiin mahdollisuuksiin.

Tiedämme, että kuka tahansa meistä voi tarvita elämässään yksilöllistä tukea. Olemme empaattisia ja meitä on helppo lähestyä.

Ymmärrämme oman roolimme kokonaisuudessa ja huolehdimme sisäisen tekemisen tehokkuudesta. Olemme sisukkaita ja uskomme mahdollisuuteemme tehdä yhdessä maailmasta parempi paikka.

Varmista

Varmista, että jokainen tapaamasi ihminen tulee kohdatuksi, kuulluksi ja nähdyksi. Ole kannustava ja rohkaiseva.

Varmista, että mahdollistat omalta osaltasi uusien asioiden ennakkoluulottoman kokeilemisen.

Varmista, että kohtaat jokaisen ihmisen arvokkaasti ja että jokainen kohtaamasi ihminen saa olla huoletta oma itsensä.

Varmista, että oma työskentelysi on hyvin jäsenneltyä ja että keskityt niihin asioihin, jotka tukevat strategisten tavoitteidemme toteutumista.

Vältä

Vältä ajamasta jääräpäisesti omaa asiaasi. Älä syytä muita epäonnistumisista tai virheistä.

Vältä muiden ihmisten ideoiden lyttäämistä tai pessimististä asennoitumista tulevaisuuteen.

Vältä tuomitsevaa puhetta ja toisten ominaisuuksien arvostelua.

Vältä liian monien projektien yhtäaikaista aloittamista ja asioiden kesken jättämistä.

Olemme palkanneet yksiköihin määräaikaisiin tehtäviin useampia Livestä valmistuneita henkilöitä. Tiedämme, että Livestä valmistuneet ovat saaneet Livessä opiskellessaan oman tilanteensa huomioivaa ja asiantuntijoiden toteuttamaa koulutusta.

Tarja Koivumäki, projektipäällikkö,
Helsingin seurakuntayhtymä



MOTIVAATIO

Mikä motivoi työtämme?

- Työpaikka, joka on enemmän kuin vain työpaikka
- Inhimillinen työkuultuuri ja lähestymistapa
- Laajamittainen ja syvälinen asiantuntijatyö
- Mahdollisuus päästä vaikuttamaan työelämän ja yhteiskunnan tulevaisuuteen
- Asiakkaiden kohtaaminen ja palveleminen, kehityksen näkeminen ihminen kerrallaan
- Mahdollisuus kehittyä ja kehittää

Missä olemme hyviä?

- Kouluttamaan ihmisiä
- Kuntouttamaan ihmisiä
- Työllistämään ihmisiä
- Osoittamaan arvostusta jokaista kohtaamaamme ihmistä kohtaan
- Inhimillisessä lähestymistavassa, joka tarjoaa vastapainoa nyky-yhteiskunnan kiiltokuvakilpailulle
- Tekemään yhteistyötä muiden kanssa
- Laajamittaisessa ja syvälinisessä asiantuntija-ymmärryksessä eri aloilta
- Joustavassa, asiakkaan huomioivassa toiminnassa
- Inhimillisyyden asiantuntijoina
- Olemme hyviä ratkomaan asioita tehokkaasti ja uudella tavalla.

Millasia olemme ihmisinä?

- Ystävällisiä
- Ennakkoluulottomia
- Empaattisia
- Määrätietoisia

TAIDOT

LUONNE

ARVOT

Millä on merkitystä meille?

- Työn merkityksellisyys ylipäättänsä
- Livessä jokainen pystyy kasvamaan parhaaksi omaksi itsekseen.
- Yhteiskunnan tasavertaisuudella ja yhdenvertaisuuden periaatteella yleisesti
- Tiiviillä ja lämpimällä työyhteisöllä
- Positiivisilla ja osaavilla työkavereilla
- Yhteisöllisillä ja tasavertaisilla työskentelytiloilla
- Mahdollisuudella puolustaa heikompia
- Työelämän tasa-arvo- ja kohtaanto-ongelmien ratkaisemisella
- Hyvinvoivalla henkilöstöllä, joka luo valmiuden palvella asiakkaita
- Yhdellä, yhtenäisellä Livellä, joka on suurempi kuin osiensa summa

Mitä rakastamme tehdä?

- Rakastamme tarjota tukea ihmisille
- Rakastamme purkaa "normaaliin" ja "epänormaaliin" perustuvaa ajattelua
- Rakastamme tarjota ihmisille alustan auttaa toinen toisiaan
- Rakastamme edistää monimuotoisempaa ja yhdenvertaisempaa yhteiskuntaa ja työelämää
- Rakastamme lisätä tietoisuutta ja puhkaista kuplia
- Rakastamme kasvaa ja kehittyä organisaationa rohkeasti
- Rakastamme toimia vaikuttaja-asiantuntijan roolissa

Mitä opimme muilta?

- Asiakkailta opimme jatkuvasti uutta heidän toimintatavoistaan
- Asiakkailta opimme, miten voimme kehittää omaa toimintaamme
- Työkavereiltamme opimme asiantuntijuutta
- Työntekijöiltämme opimme jatkuvasti kärsivällisyyden ja empatian merkityksestä

INNOSTUS

KOKEMUS

LIVE